

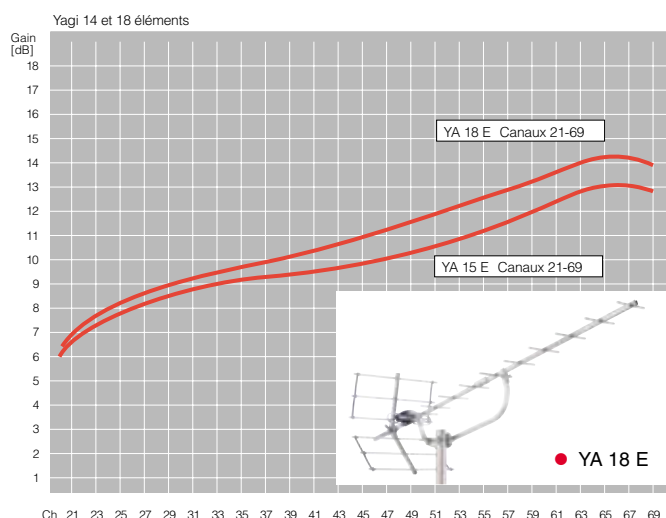
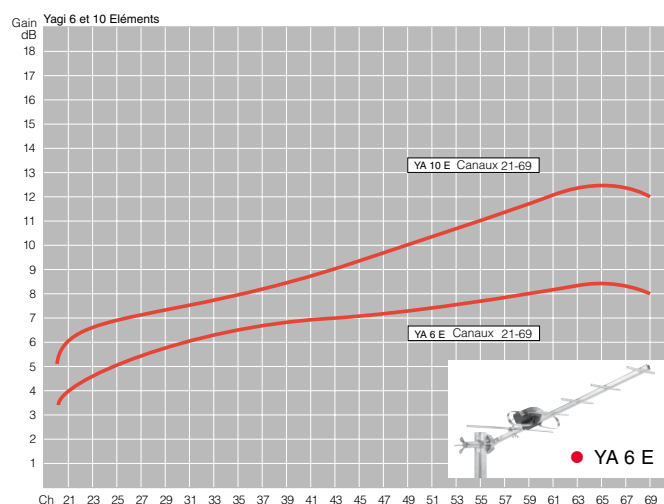
# Antennes UHF série YAGI



## Bande IV

Type	YA 6 E	YA 10 A	YA 10 E	YA 15 A	YA 15 B	YA 15 C	YA 15 E
Référence	108205	108310	108317	108347	108348	108349	108350
Bande de fréquence	B IV & V	B IV & V	B IV & V	B IV & V	B IV & V	B IV & V	B IV & V
Bande passante en MHz	470 à 862	470 à 606	470 à 862	470 à 686	526 à 758	590 à 862	470 à 862
Canaux	21 à 69	21 à 37	21 à 69	21 à 47	28 à 56	36 à 69	21 à 69
Impédance en $\Omega$	75	75	75	75	75	75	75
Nb d'éléments	6	10	10	15	15	15	15
Gain en dBi	8,5	12,5	12,5	13,5	13,5	13,5	13,5
Angle d'ouverture en °	$\pm 25$	$\pm 23$	$\pm 23$	$\pm 21$	$\pm 21$	$\pm 21$	$\pm 21$
Rapport avant/arrière en dB	> 17	21	21	25	25	25	25
Charge au vent en N	14	26	22	58	58	58	54
Poids en kg	0,50	0,71	0,64	0,85	0,70	0,80	0,80
Dimensions							
Longueur en mm	720	1182	900	1020	990	900	900
Largeur en mm	340	350	350	420	400	420	420
Montage/polarisation	H / V	H / V	H / V	H / V	H / V	H / V	H / V
Emballage individuel							
L x l x h en mm	730 x 400	1200 x 270 x 70	920 x 270 x 70	1200 x 270 x 70	1200 x 270 x 70	920 x 270 x 70	920 x 270 x 70
Poids en kg	0,55	1,25	1,0	1,25	1,25	1,1	1,1
Emballage collectif							
L x l x h en mm		Carton de 10 1210 x 550 x 350	Carton de 10 950 x 550 x 350	Carton de 10 1210 x 550 x 350	Carton de 10 1210 x 550 x 350	Carton de 10 930 x 550 x 350	Carton de 10 930 x 550 x 350
Poids en kg		13,8	11,0	13,8	13,6	12,3	12,3

Type	YA 18 A	YA 18 E
Référence	108269	108368
Bande de fréquence	B IV & V	B IV & V
Bande passante en MHz	470 à 494	470 à 862
Canaux	21 à 23	21 à 69
Impédance en $\Omega$	75	75
Nb d'éléments	18	18
Gain en dBi	14,5	14,5
Angle d'ouverture en °	$\pm 18$	$\pm 18$
Rapport avant/arrière en dB	> 25	> 25
Charge au vent en N	59	59
Poids en kg	1,05	0,95
Dimensions		
Longueur en mm	1836	1446
Largeur en mm	420	420
Montage/polarisation	H / V	H / V
Emballage individuel		
L x l x h en mm	1030 x 270 x 95	920 x 270 x 70
Poids en kg	1,5	1,5
Emballage collectif		
L x l x h en mm	Carton de 5 1040 x 490 x 280	Carton de 10 950 x 550 x 350
Poids en kg	8,0	16,0



- Les antennes Yagi de la gamme TRIAX ont été développées pour la réception en UHF. Les caractéristiques de gain et de directivité assurent une excellente réception des signaux UHF.
- Le nombre de références vous permettra de sélectionner l'antenne la mieux adaptée à vos besoins.
- Les antennes Yagi sont fabriquées à partir d'un alliage d'aluminium, de manganèse et de magnésium, garantissant une longévité accrue.

Soucieux de la qualité de ses produits, le constructeur se réserve le droit d'effectuer des modifications sans préavis