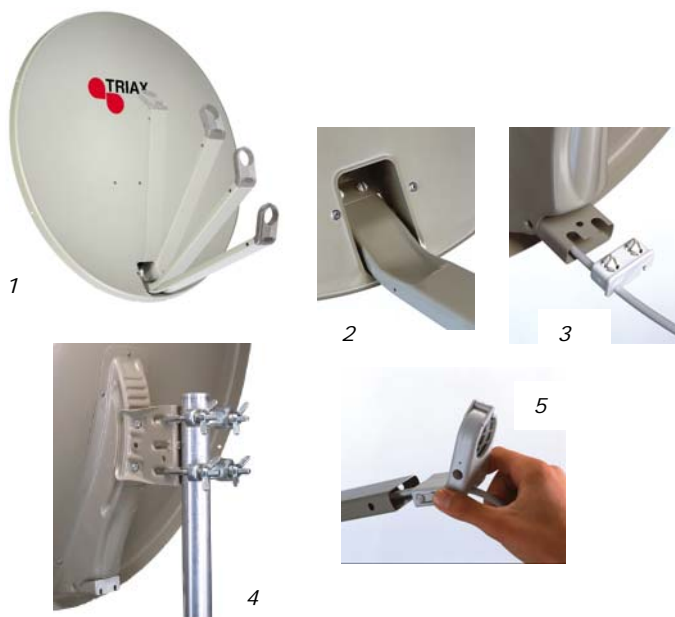


PARABOLES SERIE ATD

PARABOLES



- 1 : Bras pré-monté repliable
 2 : Click-on : montage et fixation du bras sur le réflecteur
 3 : Sortie et maintien du câble à l'arrière de la parabole
 4 : Monture coulissante « auto-maintien » et réversible
 5 : Support de source et passage du câble dans le bras

Paraboles série ATD

- Paraboles offset en acier galvanisé traité par chromage
- Double traitement de surface : chromage et peinture polyester
- Montage simple en moins de 2 minutes grâce au bras livré pré-monté et au système « click-on » pour le verrouillage du bras sur l'antenne
- 2 plages d'élévation en fonction du sens de la monture AZ/EL
- Gamme de 5 dimensions de 54 à 110
- Palette de 4 coloris
- Passage et fixation du câble intégrés
- De 1 à 2 brides de fixation
- Possibilité de montage de supports multifeed

Caractéristiques électriques :

Type	ATD 540	ATD 640	ATD 780	ATD 880	ATD 100	Unité
Taille	50 x 55	60 x 65	70 x 78	85 x 95	100 x 105	cm
Epaisseur	0,5	0,5	0,6	0,6	0,8	mm
Couleurs	Gris RAL 7035	Gris RAL 7035 Anthracite 7016 Brique RAL 8012 Marron RAL 8011				
Bande de fréquence	10,7 à 12,75					GHz
Gain à 11,7 GHz	34,2	35,8	37,1	38,8	40,2	dB
G/T avec LNB de 0,7 dB	14,2	16,0	17,3	19,2	20,6	dB/K
Cross polarisation	> 27					dB
Angle d'offset	26					degrés
Elévation	10 - 50 45 - 80					degrés
Elévation mât traversant	50°		45°		43°	degrés
Type de réflecteur	Offset					
Angle d'ouverture horizontal	3,7	3,1	2,6	2,0	1,8	degrés
Charge au vent à 42m/s	323	445	619	902	1222	N
Matériau	Acier galvanisé					
Finition	Peinture polyester					
Brides pour monture AZ/EL	1	2				
Support LNB	Ø 40 et Ø 25					mm
Diamètre du mât	Ø 32 - 60					mm
Conformité	ETS 300784					

Soucieux de la qualité de ses produits, le constructeur se réserve le droit d'effectuer des modifications sans préavis

Simply more
- more simply

TRIAx