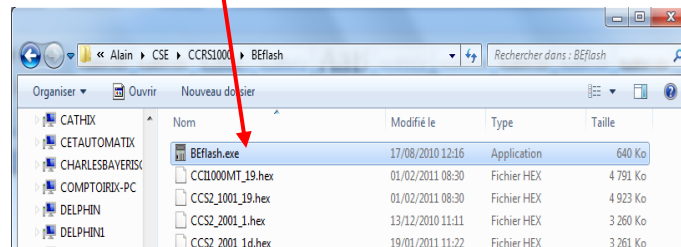


Notice BE Flash

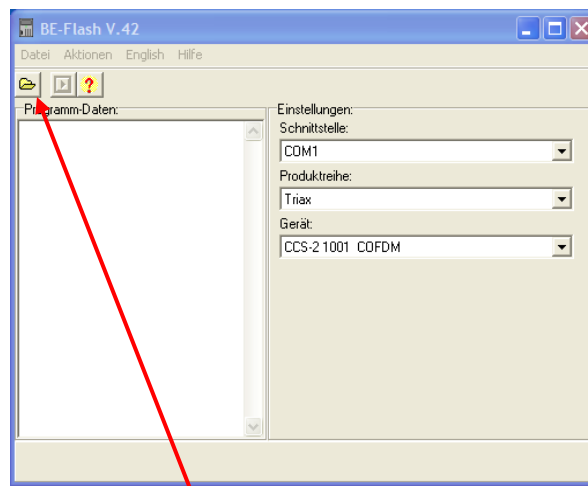
Pour la mise à jour des modules



- 1) Double cliquez sur le fichier **BEFlash.exe** afin de lancer le démarrage de l'application



- 2) Le logiciel est maintenant exécuté



- 3) Cliquez sur cette icône et cherchez sur votre ordinateur le répertoire dans lequel se trouve le fichier que vous voulez transférer sur le module. (C'est un fichier de type « **.hex** »)

- 5) Cliquez sur cette icône pour début la mise à jour



- 4) Ici sélectionnez, le port **COM(x)** sur lequel vous avez raccordez le cordon à votre

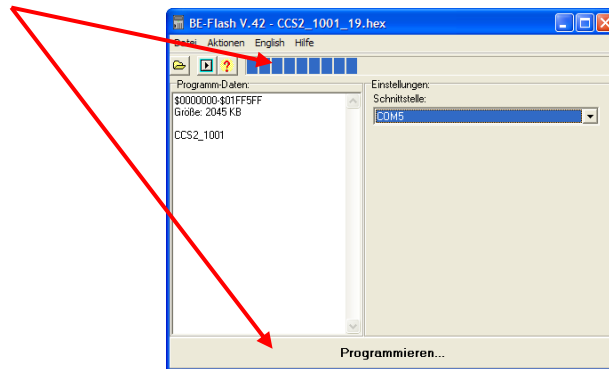


Notice BE Flash

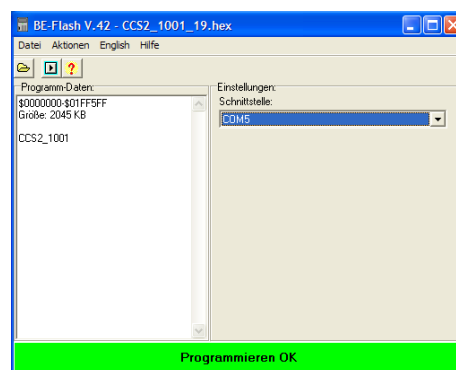
Pour la mise à jour des modules



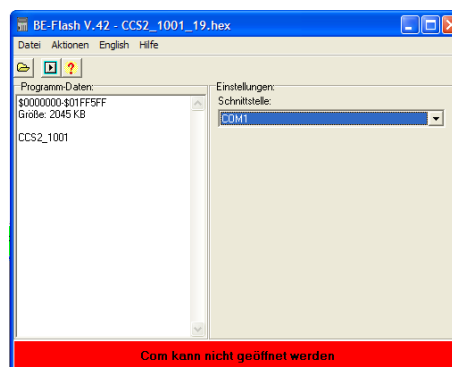
6) La mise à jour démarre



7) La mise à jour est terminée



Si jamais le **fichier(.hex)** n'est pas compatible ou si le port **COM** sélectionné n'est pas le bon vous aurez cette fenêtre avec un bandeau rouge en bas.



Dans ce cas, redémarré la programmation depuis le début en vérifiant bien vos paramètres

