

# Kit de programmation pour centrale CSE 3300 par PC



CCRS 1300 Réf. : 325182-1

## Composition du kit :

- **Le logiciel de programmation CCRS 1000 Réf : 325182**

Permet la programmation des modules de votre station CSE 3300 via un PC.



Avantage de la programmation à l'aide du logiciel par rapport à la programmation au clavier :

- Accès direct ou à distance à votre station CSE
- Accès au menu « Conditionnal Accès » de la CAM
- Possibilité de créer ou de modifier le classement LCN en effectuant votre propre numérotation de chaîne.

- **Un cordon de liaison RS232/RS232 - BTC 152 Réf : 724019**

Si votre PC est équipé d'un port RS232 utiliser ce cordon pour raccorder le PC au clavier, puis passer au chapitre II.



- **Un cordon de liaison USB/RS232 - USB 232 Réf : 360931**

Si votre PC est équipé d'un port USB, ce cordon vous permet de vous raccorder le port USB au port RS232 du clavier. Ensuite passer au chapitre I.



**Un CD comprenant les drivers est fournit avec le cordon et nécessite une installation sur votre PC**



# Chapitre I

## Cordon de liaison USB/RS232

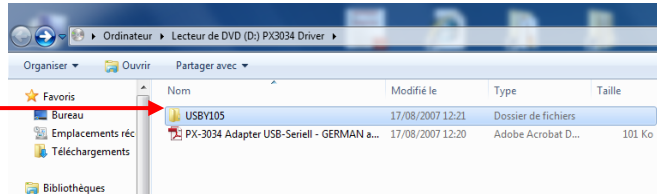
### Installation des drivers



1) Insérez le CD fournit avec le câble dans le lecteur CD de votre ordinateur

2) Une fenêtre s'ouvre :

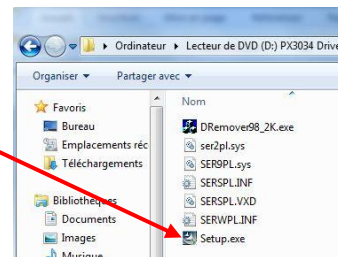
Ouvrez le dossier « **USBY105** ».



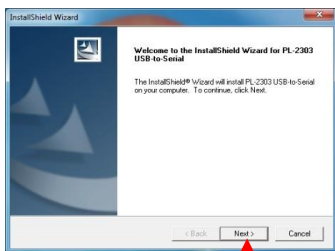
3) Une nouveau répertoire s'ouvre :

Ouvrez le dossier correspondant à la **version de windows installé sur votre pc.**

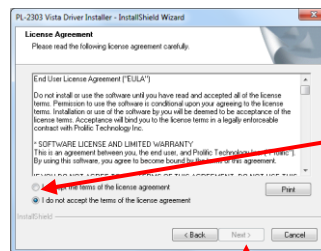
- Pour windows Seven et Vista ouvrir le dossier Vista et double cliquez sur l'icône « **PL-2303 Vista Driver Installer.exe** »
- Pour toutes les autres versions de windows ouvrir le dossier Windows et double cliquez sur l'icône « **Setup.exe** »



4) Une nouvelle fenêtre s'ouvre :

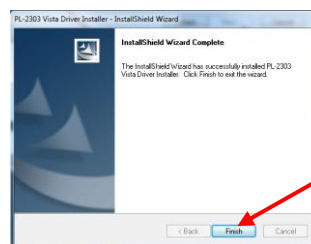


Cliquez sur « **Next** »



a. Sélectionner « **I accept the items of the license agreement** ».

b. Ensuite cliquez sur



Cliquez sur « **Finish** »

**L'installation des drivers est terminée !!!**  
**Passez au chapitre II**



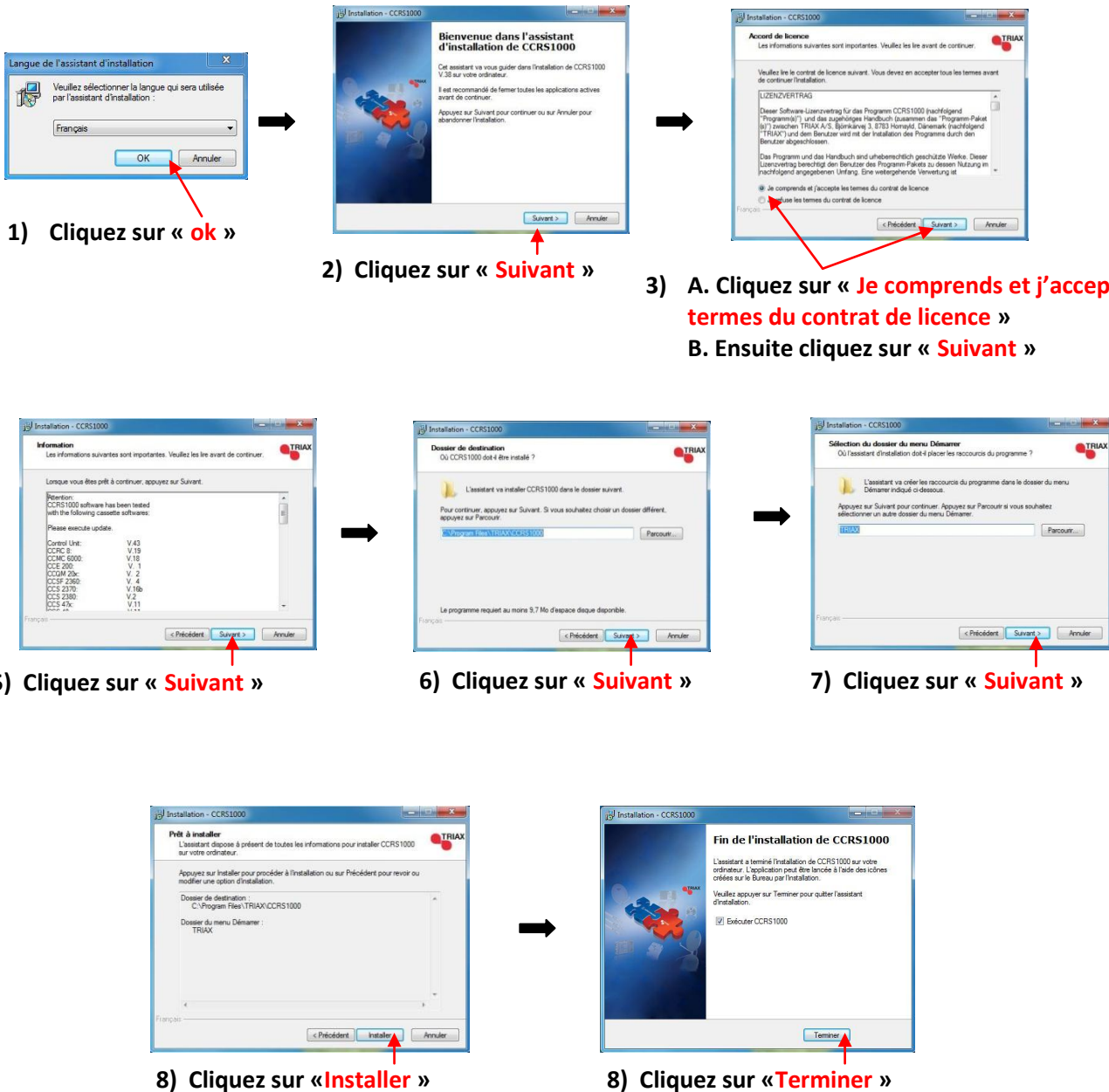
# Chapitre II

## Installation du logiciel

### CCRS 1000



Insérez le CD d'installation dans le lecteur de votre PC, son installation se lance automatique



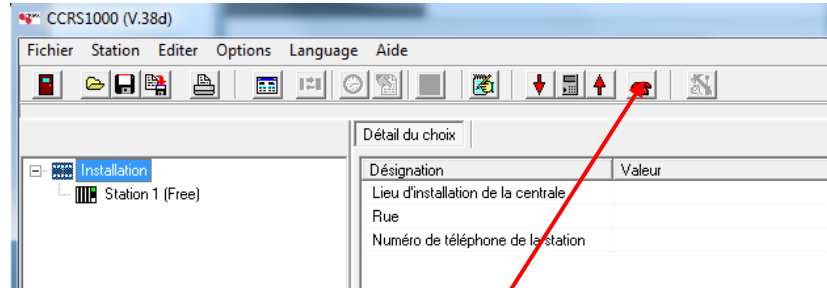
**L'installation du logiciel CCRS 1000 est terminée !!!**  
**Lors du premier démarrage de votre logiciel ou à toute nouvelle installation sur un autre PC, le N° d'activation de 25 caractères vous sera demandé. Renseigner les champs par le N° figurant sur la boîte du CD et validez.**



# Configuration de la connection avec le logiciel CCRS 1000 à l'aide du cordon RS232 vers RS232

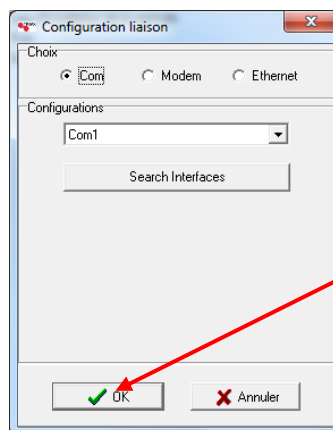


## 1) Connection entre la centrale et CCRS 1000 :



Cliquez sur cette icône pour connecter la centrale au logiciel CCRS1000

## 2) Le premier port « Com 1 » est le port par défaut et correspond à la connexion RS232 de votre ordinateur.



Validez par « OK »

## 3) Une nouvelle fenêtre s'ouvre :



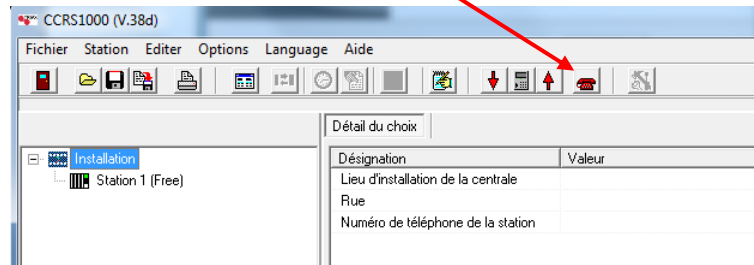
**Vous êtes maintenant connecté à la centrale, reportez vous à la notice de celle-ci pour configurer les modules.**



# Configuration de la connection avec le logiciel CCRS 1000 à l'aide du cordon USB vers RS232

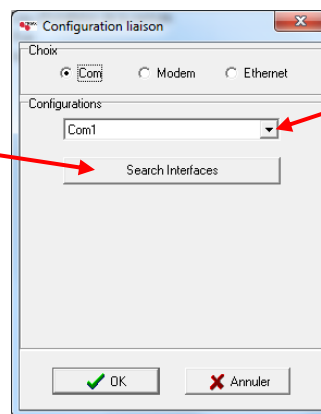


1) Cliquez sur cette icône pour connecter la centrale au logiciel CCRS1000 :



2) Le port com1 est le port par défaut et correspond à la connexion RS232 de votre ordinateur. Dans le cas d'un raccordement avec le cordon USB ↔ RS232, il faut lancer la détection d'une nouvelle interface de communication.

A. Cliquez sur « **Search Interfaces** » pour lancer la détection du nouveau port Com.



B. Cliquez sur ce bouton et sélectionné le nouveau port **COM....**

C. Validez par « **OK** »

3) Une nouvelle fenêtre s'ouvre :



**Vous êtes maintenant connecté à la centrale, reportez vous à la notice de celle-ci pour configurer les modules.**

