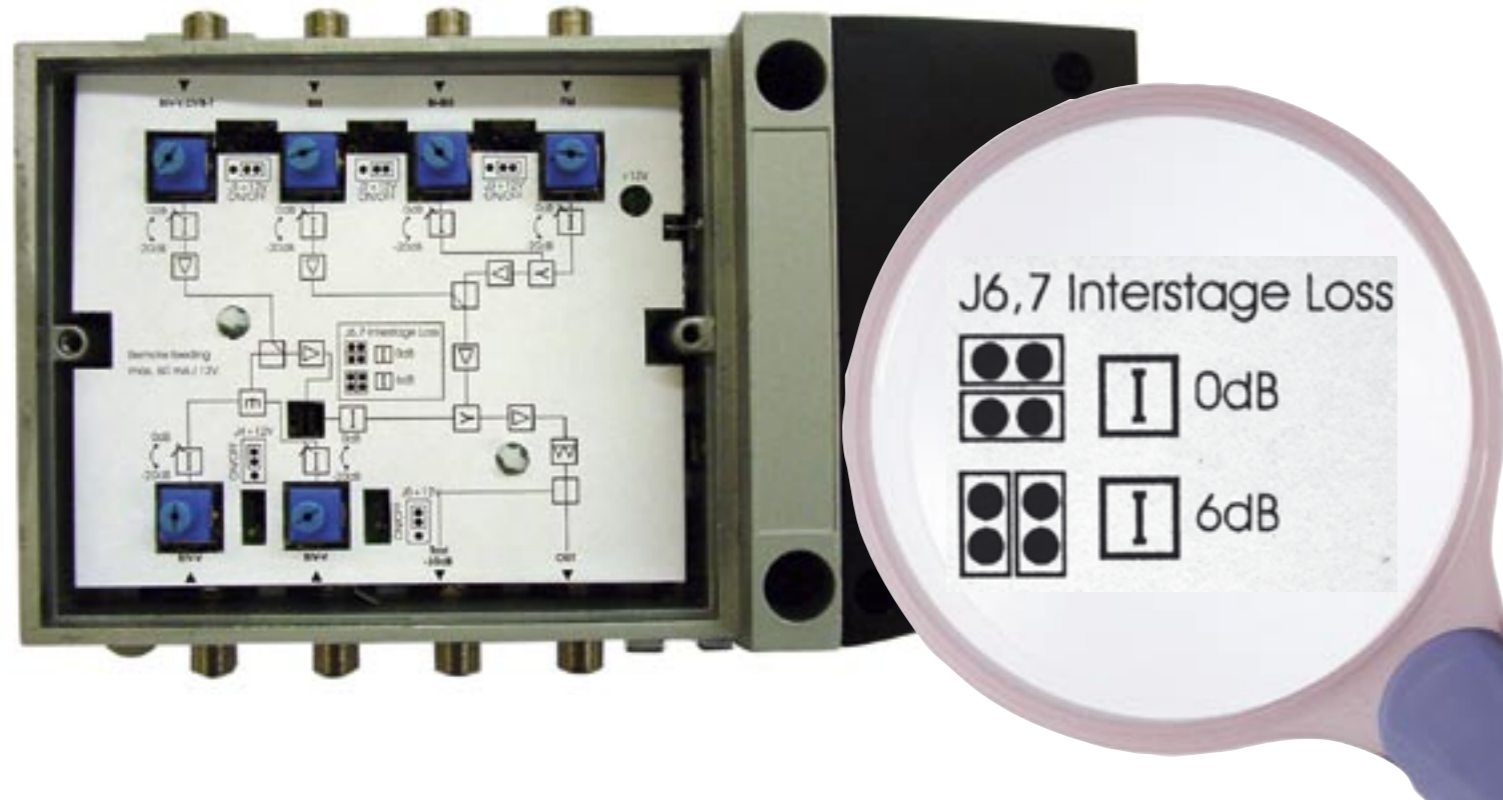


Amplificateurs multibandes TNT / Analogique SÉRIE ARM



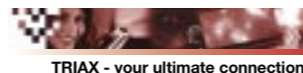
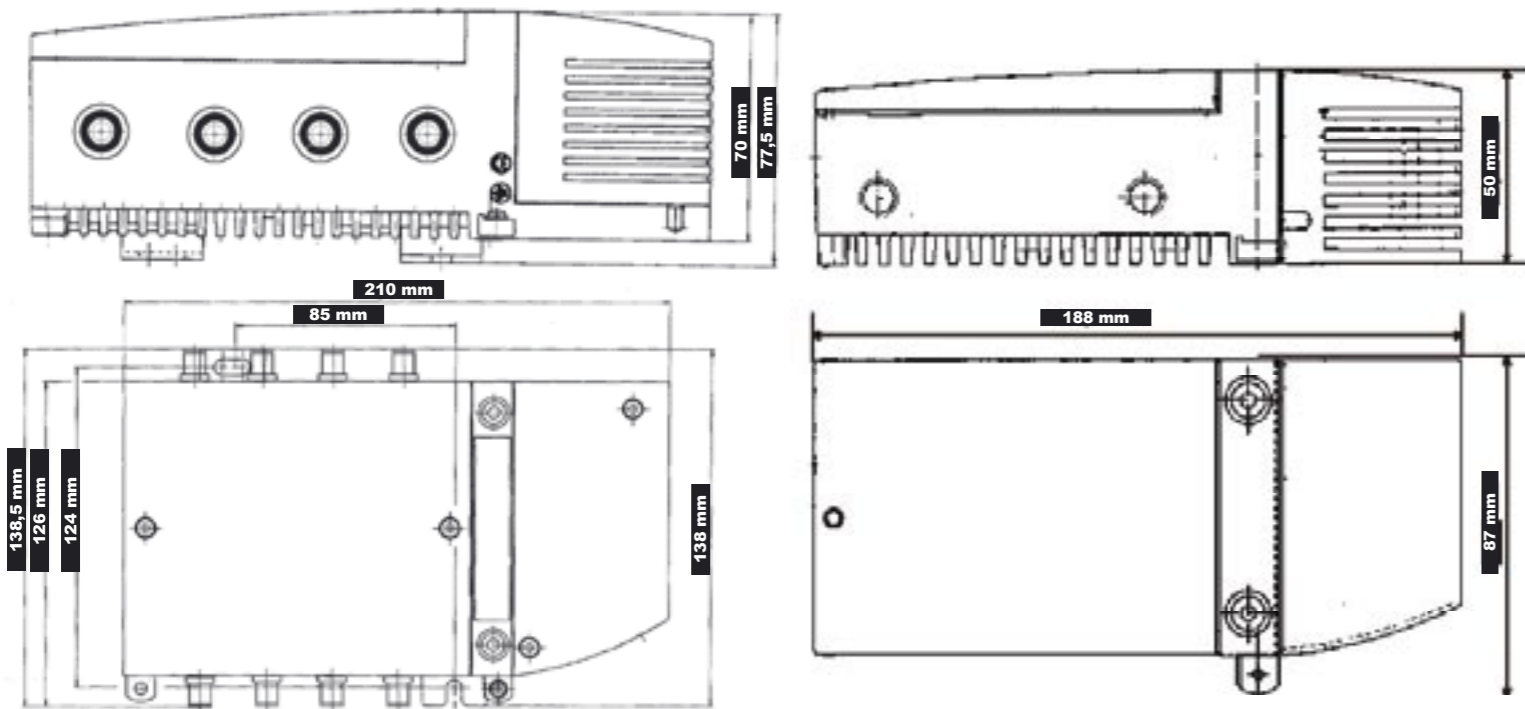
Gain commutable



Dimensions des boîtiers

ARM 404, 455, 486

ARM 423



Le constructeur se réserve le droit d'effectuer des modifications sans préavis. Photos non-contractuelles.



**NOUVEAU :
GAIN COMMUTABLE
CONFORME CE**

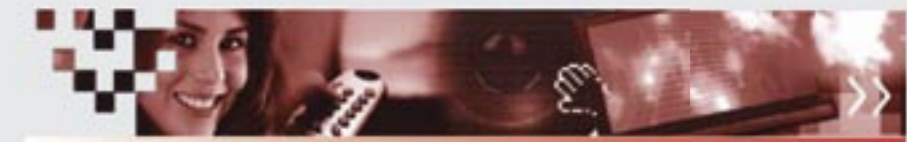


ARM Amplificateurs multibandes

AMPLIFICATEURS MULTIBANDES ARM - Vs.2.0 - 01/2008 - Photos non contractuelles

www.triax.fr

TRIAX Sàrl
13, rue du Chemin de Fer
BP 61027 Lampertheim
67451 Mundolsheim Cedex
Tél. : 03 88 18 09 09
Fax : 03 88 18 09 00
Mél. : sc@triax.fr



TRIAX - your ultimate connection

Amplificateurs multibandes TNT / Analogique SÉRIE ARM



Généralités

Conçus en prévision de la réception TNT, les amplificateurs multibandes de la série ARM font appel aux dernières innovations technologiques, ainsi qu'aux composants les plus performants.

La mise en oeuvre de transistors SIG-FET et d'IC de type GaAS-FET a permis de réaliser des produits alliant aux caractéristiques de gains et de niveaux de sorties élevés, des facteurs de bruit et des paramètres d'adaptation très performants.

Les différentes combinaisons de bandes de fréquences de ces modèles, tous équipés d'un **atténuateur par entrée**, ainsi que de la possibilité de **téléalimentation** des préamplificateurs, permettent de répondre à un large besoin des usagers et présentent une mise en oeuvre des plus aisées.



ARM 423 Réf. : 324124
3 ENTRÉES



ARM 404 Réf. : 324121
4 ENTRÉES



ARM 455 Réf. : 324122
5 ENTRÉES



ARM 486 Réf. : 324123
6 ENTRÉES

4 modèles à 3, 4, 5 ou 6 entrées

Entrée FM

Entrée équipée d'un atténuateur et pourvue d'un **filtrage performant**. Toutes les conditions sont réunies pour un traitement optimal des stations radio.

Entrée BI/BIII

Entrée polyvalente répondant aux besoins de la **réception en bande I**.

Entrée BIII

Cette entrée permet, compte tenu des performances qui la caractérisent, de traiter les programmes DVB-T en VHF, ainsi que les chaînes analogiques diffusées à ce jour dans cette bande de fréquences. **La combinaison des 2 entrées BI/BIII et BIII permet de répondre aux besoins particuliers des régions frontalières.**

Entrée UHF DVB-T

Innovant ! Cette entrée est équipée d'un étage **faible bruit** de type SIG-FET et dispose de **47 dB de gain**. Elle peut être utilisée en exploitation mixte numérique et analogique.

Entrée UHF1 et UHF2

Avec **40 à 44 dB de gain par entrée**, ces accès large bande BIV/V présentent une grande souplesse d'utilisation. Avec des performances excellentes en facteur de bruit et en adaptation, elles permettent une exploitation optimale des signaux **analogiques et numériques**.

Gain commutable

Les produits **ARM 404, 455 et 486** fabriqués à partir d'octobre 2007 sont équipés d'un atténuateur inter-étage permettant de réduire le gain des entrées UHF de 6 dB sans modifier le facteur de bruit.

Sortie

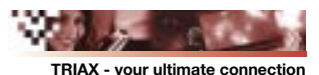
Avec des niveaux de sorties élevés de **117 à 121 dBμV** (-60 IMA), atteint par l'utilisation de la technologie Push-Pull ou de type GaAS-FET, ces performances sont les réponses aux nouvelles exigences posées par la venue d'un nombre croissant de programmes et de services à amplifier.

Sortie prise test

Cette option permet un contrôle des signaux de sortie sans interruption du service.

Caractéristiques techniques

Désignation Référence	ARM 423 324124	ARM 404 324121	ARM 455 324122	ARM 486 324123
Nombre d'entrées	3	4	5	6
Nombres de sorties principales	1	1	1	1
Sortie test	NON	NON	NON	OUI -30 dB
GAIN				
Gain entrée BI+FM (dB)	-	34	34	-
Gain entrée FM (dB)	24	-	-	36
Gain entrée BI+BIII (dB)	-	-	-	36
Gain entrée BIII (DVB-T VHF) (dB)	34	34	34	36
Gain entrées UHF 1 (dB)	42	40	40	44
Gain entrées UHF 2 (dB)	-	40	40	44
Gain entrée UHF DVB-T (dB)	-	-	47	47
ATTÉNUATION				
Nombre d'entrées équipées	3	4	5	6
Plage de réglage (dB)	0 - 20	0 - 20	0 - 20	0 - 20
Réglage des atténuateurs	INTERNE	INTERNE	INTERNE	INTERNE
Commutateur inter étage	-	UHF 6 dB	UHF 6 dB	UHF 6 dB
FACTEUR DE BRUIT				
Entrée BI+FM (dB)	-	5	5	-
Entrée FM (dB)	8	-	-	8
Entrée BI+BIII (dB)	-	-	-	8
Entrée BIII (DVB-T VHF) (dB)	5	5	5	8
Entrées UHF 1 (dB)	5	8	9	9
Entrées UHF 2 (dB)	-	8	9	9
Entrée UHF DVB-T (dB)	-	-	5	5
ADAPTATION D'ENTRÉES				
Entrées VHF (dB)	14	14	14	14
Entrées UHF (dB)	14	14	14	14
ADAPTATION DE SORTIE				
Bande VHF (dB)	14	10	10	10
Bande UHF (dB)	14	10	10	10
NIVEAU DE SORTIE				
IM3 -60 dB 3 porteuse (dBμV)	117	117	117	121
TÉLÉALIMENTATION				
Tension (V) / courant maximum (mA)	12 / 100	12 / 100	12 / 100	12 / 60
Mise en oeuvre	A CAVALIER INTERNE	A CAVALIER INTERNE	A CAVALIER INTERNE	A CAVALIER INTERNE
Nombre d'entrées équipées	2	4	5	5 (SAUF FM)
ALIMENTATION				
Type	DECOUPAGE	DECOUPAGE	DECOUPAGE	DECOUPAGE
Plage de tension primaire	185-265 V ~50 Hz	185-265 V ~50 Hz	185-265 V ~50 Hz	185-265 V ~50 Hz
Consommation (W)	7	7	7,5	11,3
Température de fonctionnement (°C)	-20 à +55	-20 à +55	-20 à +55	-20 à +55
Boîtier fonte aluminium	OUI	OUI	OUI	OUI
Dimensions : L x l x h (mm)	188 x 85 x 50	210 x 122 x 70	210 x 122 x 70	210 x 122 x 70
Connectique entrée / sortie	F	F	F	F



Le constructeur se réserve le droit d'effectuer des modifications sans préavis. Photos non-contractuelles.